

CARTA DEI SERVIZI



CON TE Cooperativa Sociale ONLUS
Via Leopardi, 67 36050 QUINTO VICENTINO – VI
Tel/Fax: 0444 – 910600
Albo Cooperative Sociali A 139393
P.IVA / C.F. 02528180249



CERTIFIED ISO 9001

Chi siamo

La Cooperativa sociale Con Te nasce nel 1996 a Quinto Vicentino grazie all'intraprendenza di un gruppo di giovani desiderosi di realizzare un progetto di intervento nell'ambito dell'educazione dei minori.

I soci fondatori decisero quindi di scegliere una struttura da far rinascere nel cuore del Comune di Quinto: una palazzina pubblica inutilizzata, che negli anni diventò simbolo di rinascita in tutti i sensi. L'idea iniziale fu quella di creare un contesto di aggregazione per i giovani residenti, in cui poter condividere il senso di uguaglianza, partecipazione e pari diritti che sono alla base della nostra cultura.

Con il tempo la Cooperativa è diventata sempre più ricca di professionisti che, con passione e determinazione, hanno messo a disposizione le loro competenze per far diventare la nostra realtà punto di riferimento per molti enti privati e pubblici, specializzandosi nella realizzazione e gestione di progetti e servizi innovativi nel contesto sociosanitario, educativo e culturale, soprattutto grazie alla capacità di "fare sistema".

La nostra Mission

La Cooperativa Con Te è un'organizzazione non lucrativa di utilità sociale (ONLUS) nella quale tutti i soci condividono la scelta di considerare prioritari i bisogni della persona, siano essi giovani, adulti o anziani, valorizzando le risorse presenti in ciascun individuo perché solo attraverso tale presupposto si può creare la giusta armonia tra le persone.

Ogni sfida viene quindi affrontata con una buona dose di entusiasmo e positività, nella consapevolezza che solamente portando del bene agli altri si migliora la qualità della vita di ognuno e si attua un piccolo progresso.

L'obiettivo principale è dunque lo sviluppo della persona e l'integrazione sociale di tutti i cittadini, stimolando l'interesse consapevole e la partecipazione attiva e responsabile della comunità. La realizzazione dei servizi offerti dalla Con Te è finalizzata allo sviluppo della solidarietà sociale e alla prevenzione del disagio, attraverso la promozione della qualità della vita.

Che cos'è la Carta dei Servizi

La Carta dei Servizi è il principale strumento a disposizione di un Ente per far conoscere i progetti e le attività che realizza. La presente Carta dei Servizi vuole comunicare l'immagine della Cooperativa in modo sintetico e chiaro, aiutando i cittadini e le amministrazioni locali a conoscere i servizi offerti dalla Con Te.

La Carta dei Servizi viene costruita accogliendo alcuni Principi della legislazione sociale di riferimento che ispirano il modo di lavorare della Cooperativa e dei suoi soci in particolare a:

- * Uguaglianza: nell'erogazione dei propri servizi non può essere compiuta nessuna discriminazione dovuta a etnia, religione, sessualità, opinione politica, condizioni psico-fisiche o socio-economiche. Le regole che definiscono i rapporti tra gli utenti, i gestori del servizio e gli stessi lavoratori sono imparziali ed uguali per tutti;
- * Imparzialità: il comportamento nei confronti degli utenti dei servizi è improntato su criteri di obiettività, giustizia ed imparzialità;
- * Continuità: l'erogazione dei servizi viene svolta con continuità e regolarità, secondo quanto previsto dagli affidamenti dei singoli servizi, per evitare o ridurre i disagi derivanti da possibili interruzioni;
- * Partecipazione e informazione: la Cooperativa garantisce alle persone che fruiscono dei servizi offerti la massima informazione e la tutela dei diritti di partecipazione;
- * Riservatezza: il trattamento dei dati riguardante ogni utente dei diversi servizi è effettuato nel rispetto della riservatezza delle informazioni, secondo quanto previsto dal D.L.196/2003;
- * Efficacia ed efficienza: i servizi intendono rispondere in modo adeguato ai bisogni degli utenti e agli obiettivi prefissati per l'attuazione dei progetti. Le risorse vengono impiegate in modo da poter garantire i migliori risultati di soddisfazione, benessere e gratificazione dei soggetti coinvolti nel servizio, sia degli utenti che del personale della Cooperativa stessa.

Standard di Qualità

La Cooperativa sociale Con Te si è dotata di un Sistema di Gestione Qualità conforme alla Norma UNI EN ISO 9001:2015 (certificato N.9122.CNTC rilasciato da CSQ il 09/04/2015) Settori: 38-39 specifico per le attività di progettazione ed erogazione di Servizi educativi per minori, Servizi di biblioteche, Servizi sociali di base e Sportelli specialistici.

Grazie al Sistema Qualità ISO 9001:2015, la Con Te si è dotata di un sistema di recepimento degli input interni ed esterni tramite la raccolta dei dati significativi per l'implementazione della qualità dei servizi. Questo avviene tramite sistemi di verifica in équipe di servizio con cadenza prefissata, verifica dei sistemi di autovalutazione dei singoli referenti dei servizi e dei soci lavoratori, assemblee dei Soci e verifica del livello di soddisfazione espresso dai clienti/utenti a campione. Tali dati vengono poi elaborati in modo da adeguare il livello delle proposte progettuali verso il territorio e gli utenti.

La nostra struttura organizzativa

Gli organi della Cooperativa Con Te sono l'Assemblea dei Soci, le Riunioni dei Soci, il Consiglio di Amministrazione e il Presidente.

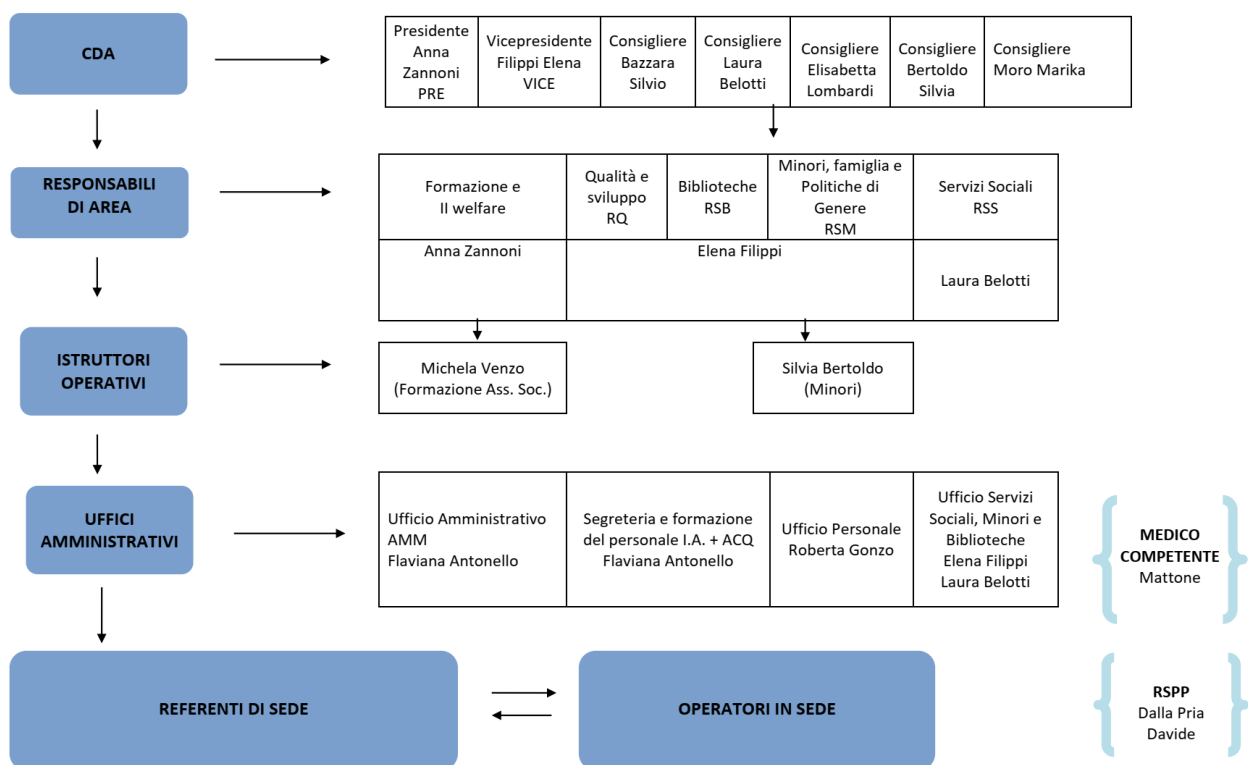
L'Assemblea è organo sovrano della strutturazione, si riunisce in seduta ordinaria almeno 1 volta l'anno, entro il 30 aprile per l'approvazione del bilancio consuntivo.

Le Riunioni dei Soci rappresentano degli spazi di discussione e approfondimento e sono incontri preparatori ai momenti deliberativi veri e propri.

Il Presidente ha la rappresentanza della Cooperativa Con Te di fronte a terzi e in giudizio. Convoca e conduce le riunioni dell'Assemblea dei Soci e del Consiglio di Amministrazione. E' eletto dal Consiglio di Amministrazione.

Il Consiglio di Amministrazione è composto da 7 consiglieri eletti dall'Assemblea. Ha il compito di tradurre in strategie operative la mission e il progetto dell'organizzazione.

Gli operatori soci della Con Te rappresentano il cuore della Cooperativa, gestendo direttamente i servizi con passione, competenza e aggiornamento continuo.



I nostri Progetti e Servizi

I principali settori di intervento della Cooperativa Con Te sono i seguenti:

Area minori

* Servizio Doposcuola:

Lo scopo del servizio è sostenere i bambini nello svolgimento dei compiti pomeridiani al fine di portarli ad una sempre maggiore autonomia e insegnare loro un metodo di studio, proponendo parallelamente attività ludico-ricreative che diano l'opportunità di instaurare rapporti positivi con il gruppo e con gli educatori in un ambiente accogliente, sicuro e protetto.

Dopo un momento di accoglienza iniziale e il pranzo, è previsto un breve momento di defaticamento prima dello svolgimento dei compiti pomeridiani, momento in cui i bambini vengono suddivisi per fasce d'età e seguiti sul piano didattico dall'educatore preposto.

Viene comunque soppesata con attenzione la scarsa autonomia dei bambini più piccoli anche a fronte della promozione, invece, di una sempre maggiore autonomia dei bambini più grandi. Rispetto a questi ultimi, soprattutto a partire dalla classe terza, viene curato l'avvio allo studio come strumento fondamentale per affrontare le classi successive.

DESTINATARI DEL SERVIZIO: bambini delle scuole primarie e secondarie di primo grado.

EROGAZIONE DEL SERVIZIO (GIORNI E ORARI): il servizio viene attivato in fascia pomeridiana nei giorni e negli orari concordati con le Amministrazioni comunali affidatarie del servizio.

FIGURE COINVOLTE: educatori, pedagogisti, operatori.

MODALITA' DI ACCESSO E COSTI: modalità di accesso e costi sono definiti per ogni singolo appalto.

CONTATTI: Ufficio Servizi Minori, Famiglie e Biblioteche (Elena Filippi)

Tel: 3358487702

Mail: minorifamigliebiblioteche@coopconte.com

* Servizio di sostegno socioeducativo rivolto ai minori:

Il Servizio ha lo scopo di promuovere il benessere nell'infanzia e nell'adolescenza agendo con presupposti preventivi e fornendo risposta alle esigenze di bambini/ragazzi che vivono situazioni di particolare difficoltà, legate a contesti di degrado socioculturale-economico, a problematiche psico-fisiche, a situazioni di difficoltà scolastiche connesse a problematiche d'apprendimento, a carenza di stimoli e/o mancanza di motivazione ed impegno. Esso si propone di dare un sostegno pomeridiano ai minori, fornendo da un lato un aiuto ed una supervisione per lo svolgimento dei compiti, dall'altro un'occasione di crescita personale favorendo lo sviluppo dell'autonomia, dell'autostima, la capacità di gestione delle emozioni e delle relazioni nel gruppo, l'integrazione, la condivisione e il rispetto delle regole.

DESTINATARI DEL SERVIZIO: bambini delle scuole primarie e secondarie di primo grado

EROGAZIONE DEL SERVIZIO (GIORNI E ORARI): il servizio viene attivato in fascia pomeridiana nei giorni e negli orari concordati con le Amministrazioni comunali affidatarie del servizio.

FIGURE COINVOLTE: educatori professionali, pedagogisti.

MODALITA' DI ACCESSO E COSTI: modalità di accesso e costi sono definiti per ogni singolo appalto.

CONTATTI: Ufficio Servizi Minori, Famiglie e Biblioteche (Elena Filippi)

Tel: 3358487702

Mail: minorifamigliebiblioteche@coopconte.com

* Servizio di educativa domiciliare e territoriale:

Il servizio, attivabile sia su richiesta delle singole famiglie che degli Enti interessati, consiste in interventi educativi volti a sostenere adeguati percorsi di crescita e sviluppo, da realizzarsi nel contesto di vita del minore e della sua famiglia, in un'ottica di accompagnamento in quelle situazioni di particolare difficoltà del minore (abbandono scolastico, problematiche psico-fisiche, contesti di degrado socioculturale o economico...).

Gli interventi sono svolti da parte di un operatore qualificato e strutturati insieme alla famiglia per quanto riguarda tempi, durata e modalità.

DESTINATARI DEL SERVIZIO: bambini e ragazzi delle scuole dell'infanzia, primarie, secondarie di primo e secondo grado.

EROGAZIONE DEL SERVIZIO (GIORNI E ORARI): il servizio viene attivato in fascia antimeridiana e pomeridiana nei giorni e negli orari concordati con le Amministrazioni comunali affidatarie del servizio e con le famiglie coinvolte.

FIGURE COINVOLTE: educatori professionali, pedagogisti, operatori.

MODALITA' DI ACCESSO E COSTI: modalità di accesso e costi sono definiti per ogni singolo intervento.

CONTATTI: Ufficio Servizi Minori, Famiglie e Biblioteche (Elena Filippi)

Tel: 3358487702

Mail: minorifamigliebiblioteche@coopconte.com

* Servizio Centri Estivi:

I Centri Estivi possono essere rivolti a bambini delle scuole materne, primarie o secondarie di primo grado. Obiettivo primario del servizio è quello di accogliere i minori durante il periodo di chiusura delle scuole, garantendo sia un servizio di "accudimento" alle famiglie che lavorano, sia l'accompagnamento in un contesto educativo per i bambini anche durante l'estate. Pur essendo un luogo educativo, il Centro Estivo è strutturato su una logica differente rispetto alla scuola, perché basato sul divertimento del singolo, pur nel rispetto dell'altro e delle regole. In questo senso il bambino lo vive liberamente senza l'ansia da prestazione tipica della scuola e senza gli obblighi che riguardano la realtà scolastica, rappresentando lo "stacco" necessario al defaticamento e al riposo. Inoltre, l'esperienza del Centro Estivo permette al bambino di sperimentare la vita in comunità e quindi lo responsabilizza sul fatto che il suo contributo sia decisivo affinché la giornata e le attività si svolgano nel migliore dei modi. In molti casi è spronato a prendersi degli impegni e delle mansioni quali tenere pulito, aiutare ad apparecchiare, risistemare il materiale di gioco... e quindi ad avere piccoli e grandi compiti utili per il gruppo. In tal modo si sensibilizza ulteriormente sul rispetto delle regole, dei turni e soprattutto sul rispetto dell'altro che come lui fruisce dei medesimi spazi e delle medesime attività.

I bambini vengono solitamente suddivisi in squadre, non solo nei giochi ma anche su comportamenti e impegno, per far sentire tutti parte dell'attività, favorire il lavoro di squadra e la sana competizione.

DESTINATARI DEL SERVIZIO: bambini e ragazzi delle scuole dell'infanzia, primarie e secondarie di primo grado.

EROGAZIONE DEL SERVIZIO (GIORNI E ORARI): il servizio viene attivato dal lunedì al venerdì durante il periodo delle vacanze estive negli orari e nelle settimane concordate con le Amministrazioni comunali affidatarie del servizio.

FIGURE COINVOLTE: educatori, animatori.

MODALITA' DI ACCESSO E COSTI: modalità di accesso e costi sono definiti per ogni singolo appalto.

CONTATTI: Ufficio Servizi Minori, Famiglie e Biblioteche (Elena Filippi)

Tel: 3358487702

Mail: minorifamigliebiblioteche@coopconte.com

Area cultura



* Servizio di supporto e gestione biblioteche:

Da oltre dieci anni la Cooperativa sociale Con Te ONLUS si occupa di gestione completa o parziale di biblioteche pubbliche, in convenzione con le Amministrazioni comunali del territorio vicentino, avvalendosi di un'équipe di operatori bibliotecari che collaborano tra loro in stretto contatto, condividendo attività ed iniziative culturali da proporre all'interno di ogni servizio, implementando di fatto le possibilità di ogni singola biblioteca.

L'attività di gestione del servizio bibliotecario offerto dalla Cooperativa Con Te si caratterizza per un duplice intento: da un lato tende alla soddisfazione delle esigenze di lettura e di informazione dell'utenza, dall'altro si sviluppa in sinergia con quanto offerto dal territorio per rendere la Biblioteca un polo di accentramento culturale, modulando le diverse attività a seconda del pubblico di riferimento (adulti, giovani adulti, ragazzi e bambini), in collaborazione il più possibile con quanto proposto dagli Assessorati alla Cultura.

Le attività svolte presso le biblioteche in gestione riguardano sia il front office (accoglienza e indicazioni di primo orientamento, tesseramento dei nuovi iscritti, supporto all'utenza nella ricerca dei documenti desiderati e nell'uso del catalogo on-line, gestione delle richieste di prestito interbibliotecario in entrata e in uscita sia sulla rete bibliotecaria vicentina sia in quella nazionale, rinnovi dei prestiti, controllo e verifica dei prestiti scaduti, reference bibliotecario, gestione ed esposizione del materiale pubblicitario relativo agli eventi culturali realizzati nel territorio, archiviazione dei documenti sensibili utili all'iscrizione dei nuovi utenti, promozione e valorizzazione della Sezione Locale, con particolare attenzione alle novità editoriali inerenti...) che il back office (collaborazione nella gestione dei nuovi acquisti, selezione delle novità narrative e saggistiche, inventariazione, timbratura, etichettatura, ricopertinatura, apposizione bollini di genere, catalogazione dei nuovi acquisti, verifica dello stato del materiale al rientro da ogni prestito, organizzazione periodica del materiale sugli scaffali, ricollocazione a scaffale del materiale reso, organizzazione dell'emeroteca, interventi di manutenzione ordinaria sui documenti leggermente danneggiati dall'utilizzo e sostituzione dei documenti deteriorati, controllo delle nuove accessioni nel catalogo on-line, catalogazione ex novo e catalogazione derivata, immagazzinamento e scarto testi obsoleti o deteriorati, gestione dei doni da parte dell'utenza, predisposizione di materiale informativo/orientativo ai servizi della Biblioteca, consigli di lettura, vetrine tematiche...)

* Attività culturali e di promozione della lettura:

Attività di promozione della lettura: la Cooperativa Con Te, oltre a mantenere e sviluppare le condizioni fondamentali per garantire il servizio di pubblica lettura, si pone l'obiettivo fondamentale di promuovere il piacere della lettura e di fornire ai cittadini occasioni di formazione, confronto, aggregazione e divertimento. La promozione della "cultura del libro" e della lettura tra i bambini, i ragazzi e gli adulti è un'attività essenziale per la loro crescita culturale, per lo sviluppo della conoscenza e della personalità, per "costruire lettori forti" maturi, consapevoli e liberi, per l'oggi ed il domani, capaci di scegliere i loro libri, di leggere abitualmente e di cercare i significati profondi delle loro letture.

Attività e laboratori per bambini: la Cooperativa Sociale Con Te propone all'interno della biblioteca molteplici laboratori ed attività per coinvolgere i bambini, in quanto ritiene indispensabile coinvolgere i più piccoli per accrescere l'affluenza degli utenti lettori e per promuovere e sostenere il piacere della lettura. Tutte le attività proposte rispondono, oltre che alle esigenze del servizio biblioteca, anche ai requisiti propri delle attività educative e possono considerarsi in tutto e per tutto percorsi di crescita, socializzazione e apprendimento.

Attività con le scuole: la Cooperativa ritiene molto importante dedicare alle scuole un'attenzione particolare creando dei momenti di accoglienza privilegiati destinati sia al prestito che all'organizzazione di attività di valorizzazione del tempo in biblioteca.

Attività culturali: la Con Te propone l'organizzazione di eventi culturali quali incontri con l'autore, aperitivi letterari, gite a Mostre tematiche ecc.

DESTINATARI DEL SERVIZIO: utenti delle biblioteche pubbliche del territorio

EROGAZIONE DEL SERVIZIO (GIORNI E ORARI): il servizio viene attivato nei giorni e negli orari concordati con le Amministrazioni comunali affidatarie del servizio.

FIGURE COINVOLTE: operatori bibliotecari.

MODALITA' DI ACCESSO E COSTI: l'accesso alle biblioteche e la maggior parte delle attività culturali proposte sono gratuite, per le attività extra a pagamento (corsi, gite...) si faccia riferimento alle locandine/volantini dei singoli eventi.

CONTATTI: Ufficio Servizi Minori, Famiglie e Biblioteche (Elena Filippi)

Tel: 3358487702

Mail: minorifamigliebiblioteche@coopconte.com

Area servizi sociali

* Servizio sociale di base:

Il Servizio sociale professionale ha il fondamentale compito di rilevare e prendere in carico i bisogni sociali espressi dal territorio attraverso un costante rapporto con i cittadini, gli utenti, gli amministratori, gli altri servizi comunali, i rappresentanti del privato sociale e della società civile, con particolare attenzione all'associazionismo e al volontariato locale. Esso si rivolge alla comunità locale e in particolare ai cittadini che si trovano in situazioni di disagio o a rischio di esclusione sociale ed emarginazione, ed è finalizzato alla promozione del benessere, alla prevenzione del disagio, al sostegno, al recupero, alla rimozione e/o alla riduzione delle condizioni problematiche o di bisogno sociale.

L'esperienza dell'attuale équipe di assistenti sociali della Cooperativa Con Te nasce nel 2002, anno in cui si struttura il primo nucleo di professionisti decisi a portare l'esperienza precedentemente accumulata in contesto pubblico al servizio delle sfide gestionali imposte dalla necessità di dare risposte a territori caratterizzati dalla frammentazione in Comuni di piccole e medie dimensioni.

Da quella prima esperienza nasce l'idea di strutturare il Servizio offerto dalla Cooperativa Con Te in équipe territoriali che possano supportare i singoli assistenti sociali e le Amministrazioni locali dal punto di vista professionale, cercando di rispondere alle necessità peculiari del territorio ed anticipando quanto più possibile le sfide date dalle continue modifiche del tessuto sociale, delle normative di riferimento e dei contesti operativi cui il Servizio sociale professionale di base è chiamato a rispondere.

L'équipe della Cooperativa dedicata ai Servizi sociali negli anni è cresciuta costantemente in termini quantitativi e, soprattutto, qualitativi. Attualmente la Con Te collabora con diversi Comuni afferenti ai territori delle Aziende sanitarie ULSS 7 "Pedemontana" e ULSS 8 "Berica".

DESTINATARI DEL SERVIZIO: tutta la popolazione

EROGAZIONE DEL SERVIZIO (GIORNI E ORARI): il servizio viene attivato nei giorni e negli orari concordati con le Amministrazioni comunali affidatarie del servizio.

FIGURE COINVOLTE: assistenti sociali iscritti all'Albo professionale.

MODALITA' DI ACCESSO E COSTI: l'accesso ai Servizi sociali comunali è gratuito.

CONTATTI: *Ufficio Servizi Sociali (Laura Belotti)*

Tel: 3351411160

Mail: servizisociali@coopconte.com

* **Sportelli Donna:**

La Cooperativa sociale Con Te è impegnata dal 2006 nella gestione di Sportelli Donna nel territorio del vicentino, che si configurano come un punto di accesso privilegiato e informale alla rete dei servizi, dove trovano applicazione le politiche comunali per la promozione delle pari opportunità ed il benessere nel contesto familiare.

Obiettivo primario del servizio è quello di svolgere un servizio di informazione, ascolto e consulenza, potenziando le azioni indirizzate alla componente femminile della cittadinanza in diversi campi, quali quello familiare, lavorativo, genitoriale e aggregativo.

In particolare, gli Sportelli Donna svolgono attività di ascolto, informazione e consulenza rivolta alle donne, accompagnamento psicologico e legale, orientamento al lavoro, sensibilizzazione sul tema della violenza di genere anche tramite l'organizzazione di attività quali eventi in occasione di ricorrenze particolari (Festa della Donna, Giornata internazionale contro la violenza sulle donne...), iniziative di sensibilizzazione all'interno delle scuole in materia di pari opportunità e diritti, organizzazione di corsi volontarie e corsi di difesa donna.

DESTINATARI DEL SERVIZIO: *popolazione femminile*

EROGAZIONE DEL SERVIZIO (GIORNI E ORARI): *il servizio viene attivato nei giorni e negli orari concordati con le Amministrazioni comunali affidatarie del servizio.*

FIGURE COINVOLTE: *assistenti sociali, educatori professionali, psicologi, avvocati.*

MODALITA' DI ACCESSO E COSTI: *l'accesso agli Sportelli Donna e alle attività ad essi correlate è gratuito.*

CONTATTI: *Ufficio Servizi Sociali (Laura Belotti)*

Tel: 3351411160

Mail: servizisociali@coopconte.com

* Progetto Home Care Premium:

Da alcuni anni INPS – Gestione Dipendenti Pubblici finanzia il Progetto Home Care Premium, dedicato all’assistenza domiciliare di pensionati e dipendenti pubblici non autosufficienti e/o loro familiari.

Tra le attività erogate all’interno di tale Progetto rientrano sia prestazioni prevalenti/contributi economici che prestazioni integrative quali servizi di assistenza domiciliare, trasporto, percorsi di integrazione scolastica per i minori, logopedia, fisioterapia etc.

La Cooperativa Con Te gestisce dal 2011, per conto della Conferenza dei Sindaci dell’ex ULSS 4 “Alto Vicentino” e ora per la Conferenza dei Sindaci dell’ULSS 7 “Pedemontana”, alcune delle attività previste tra le quali lo Sportello Home Care Premium (HCP), che fornisce informazione, consulenza e supporto alle famiglie interessate e rappresenta il punto di raccordo tra i diversi soggetti coinvolti (utenti, famiglie, servizi territoriali, Direzione Regionale Credito Welfare INPS...)

In particolare, lo Sportello si occupa di informare i potenziali beneficiari circa le prestazioni erogate, organizzare momenti di promozione rivolti agli operatori degli Enti locali, dell’Azienda ULSS, delle Case di Riposo e dei Centri Diurni territoriali e degli altri Enti che potrebbero essere coinvolti per la presentazione del Progetto e la condivisione delle modalità operative, per far sì che l’integrazione tra le risorse locali e quelle messe in campo dal Progetto sia il più possibile sinergica, fornire consulenza ed assistenza ai possibili beneficiari per la presentazione della domanda e le attività ad essa correlate, prendere in carico e predisporre i Programmi socioassistenziali per ogni utente, in collaborazione con gli stessi beneficiari, i familiari e gli eventuali Amministratori di Sostegno, nonché i Servizi Sociali del territorio in tutti i casi in cui se ne rilevi l’opportunità, in particolar modo per l’attivazione o l’implementazione delle prestazioni integrative e per la valutazione congiunta dell’idoneo programma di intervento, accompagnare gli utenti e i loro familiari che ne abbisognino durante tutte le fasi progettuali, fino all’accettazione dell’intervento concordato, inserire i Piani socioassistenziali concordati nella relativa piattaforma informatica, fornire consulenza ed assistenza ai beneficiari e ai familiari sulle modalità di gestione ed i tempi di rendicontazione dei Piani assistenziali familiari, effettuare un monitoraggio costante circa l’andamento dei Programmi assistenziali tramite il contatto diretto con i beneficiari, sia telefonico che presso lo Sportello, per verificare l’idoneità dei Progetti definiti congiuntamente, collaborare con gli Assistenti Sociali territoriali e distrettuali per la segnalazione dei possibili beneficiari e delle situazioni che necessitano di una presa in carico congiunta, attraverso la condivisione della valutazione sociale e del piano assistenziale, rendicontare periodicamente le attività svolte alla Conferenza dei Sindaci dell’ULSS 7 e alla Direzione Regionale INPS Credito e Welfare.

DESTINATARI DEL SERVIZIO: dipendenti e pensionati pubblici e loro familiari

EROGAZIONE DEL SERVIZIO (GIORNI E ORARI): lo Sportello di Consulenza alle Famiglie è aperto su appuntamento tutte le mattine dalle 8.00 alle 12.00 c/o L'Ufficio Servizi Sociali del Comune di Torrelvicino.

FIGURE COINVOLTE: assistenti sociali, educatori.

MODALITA' DI ACCESSO E COSTI: l'accesso alle prestazioni è gratuito, previa verifica e attivazione del piano assistenziale concordato.

CONTATTI: Sportello di Consulenza alle Famiglie HCP (Chiara Facci)

Tel: 0445662116

Mail: altovicentinoindap@gmail.com

* Sportelli Amministrazione di Sostegno:

L'Istituto Giuridico dell'Amministrazione di Sostegno si rivolge a tutte le persone che, per effetto di una menomazione fisica e/o psichica, si trovano nell'impossibilità di provvedere ai propri interessi, anche solo temporaneamente.

Lo Sportello dedicato all'Amministrazione di Sostegno ha come obiettivo primario il supporto e l'accompagnamento all'applicazione di tale Istituto, al fine di favorirne una corretta conoscenza e di facilitare l'accesso a tale strumento di tutela delle persone in situazione di fragilità da parte dei privati cittadini e dei servizi territoriali.

Il Servizio garantisce l'assistenza da parte di personale qualificato durante tutto l'iter per la nomina di un Amministratore di Sostegno, dallo studio del caso alla formulazione dell'istanza al Tribunale fino al giuramento, nonché la consulenza continua per la gestione delle amministrazioni in essere.

In particolare offre consulenza per tutto ciò che riguarda la procedura e l'iter di nomina, i costi del servizio, la documentazione da produrre, ecc, orienta nella scelta dell'Istituto Giuridico di protezione più idoneo alla specifica situazione, predispone il ricorso per la nomina di un Amministratore di Sostegno e l'allegata relazione sociale valutativa, svolge le pratiche amministrative connesse al ricorso, quali la predisposizione delle copie e delle notifiche, fornisce supporto per quanto concerne la gestione delle Amministrazioni di Sostegno in essere tramite comunicazioni con il Giudice Tutelare, aiuto nella predisposizione di inventari, rendiconti ed istanze, svolge un'attività di mediazione dei conflitti, anche in collaborazione con i Servizi territoriali qualora il beneficiario sia seguito da essi, al fine di predisporre un percorso di protezione condiviso e di individuare l'Amministratore di Sostegno

più idoneo alla specifica situazione, svolge un ruolo di filtro e connessione tra il Tribunale ed i Servizi del territorio, fornisce supporto agli Amministratori di Sostegno per quanto concerne gli aspetti patrimoniali, burocratici e relazionali legati al proprio ruolo.

DESTINATARI DEL SERVIZIO: persone che, a causa di problemi fisici o psichici, necessitano di un supporto nella gestione delle incombenze burocratiche, economiche e/o sanitarie e loro familiari.

EROGAZIONE DEL SERVIZIO (GIORNI E ORARI): tutti i giorni previo appuntamento presso le sedi della Cooperativa di Quinto Vicentino e Schio.

FIGURE COINVOLTE: assistenti sociali, educatori.

MODALITA' DI ACCESSO E COSTI: il primo colloquio è gratuito, l'attivazione della pratica e il relativo accompagnamento nell'iter di nomina viene fornito a pagamento. Per i costi si faccia riferimento agli operatori.

CONTATTI: Sportello ADS (Marika Moro)

Tel: 3456310462

Mail: servizioads@gmail.com

* Sportello Assistenza Familiare:

Lo Sportello dedicato all'assistenza familiare offre un servizio di informazione, consulenza ed intermediazione, sia a favore delle famiglie che degli assistenti familiari, volto ad agevolare l'incontro tra domanda ed offerta di assistenza domiciliare, in linea con quanto previsto dalla DGRV 910/2018. Il Servizio, nello specifico, risponde alle seguenti finalità: fornire informazioni e consulenza rispetto ad argomenti quali la contrattualizzazione dell'assistenza domiciliare, i diritti e i doveri della famiglia e della badante, ecc, offrire alle famiglie che necessitano di un supporto nell'assistenza a domicilio dell'anziano indicazioni su personale qualificato, offrire agli assistenti familiari la possibilità di essere impiegati presso le famiglie che si rivolgono allo Sportello, nella tutela dei propri diritti contrattuali, offrire alle famiglie la possibilità di reperire personale sostitutivo in caso di ferie o malattia, favorire l'incontro tra domanda ed offerta, tramite una valutazione delle necessità assistenziali del beneficiario e del suo nucleo familiare, valutare le competenze professionali e relazionali delle assistenti familiari che si rivolgono allo Sportello, valorizzandone e riconoscendone l'esperienza e le conoscenze possedute, creare e aggiornare il registro territoriale degli assistenti familiari.

DESTINATARI DEL SERVIZIO: persone che necessitano di un assistente familiare e loro familiari; assistenti familiari in cerca di lavoro.

EROGAZIONE DEL SERVIZIO (GIORNI E ORARI): lunedì pomeriggio dalle 14.30 alle 17.30 c/o Casa della Salute di Schio, giovedì mattina dalle 9.00 alle 12.00 c/o ex Ospedale Boldrini di Thiene.

FIGURE COINVOLTE: assistenti sociali, educatori, operatori sindacati.

MODALITA' DI ACCESSO E COSTI: l'accesso allo Sportello è gratuito. L'eventuale assunzione dell'assistente familiare è a carico della famiglia.

CONTATTI: Sportello Assistentinfamiglia

Tel: 3889868263

Mail: assistentinfamiglia@altovicentino.it

* Formazione assistenti sociali:

La Cooperativa sociale Con Te, Ente accreditato dal Consiglio Nazionale dell'Ordine degli Assistenti Sociali per la formazione continua degli assistenti sociali dal 2014, ogni anno struttura e propone un calendario di eventi formativi, accreditati dall'Ordine Regionale degli Assistenti Sociali, inerenti tematiche di interesse per la figura professionale.

La formazione proposta dalla Con Te prevede il riconoscimento di crediti formativi e deontologici da parte dell'Ordine, utili all'adempimento dell'obbligo formativo professionale.

DESTINATARI DEL SERVIZIO: assistenti sociali, operatori sociali.

EROGAZIONE DEL SERVIZIO (GIORNI E ORARI): i corsi vengono calendarizzati annualmente e pubblicizzati su sito internet, newsletter e pagina Facebook della Con Te.

FIGURE COINVOLTE: assistenti sociali.

MODALITA' DI ACCESSO E COSTI: per i costi dei corsi formativi proposti si faccia riferimento alla locandina/volantino di ogni singolo evento.

CONTATTI: Team Formazione Assistenti Sociali (Anna Zannoni, Michela Venzo)

Tel: 3473711193

Mail: formazioneassistentsociali@coopconte.com

Area mediazione linguistica e culturale

* Servizio di accoglienza richiedenti asilo:

La Cooperativa Con Te si occupa da tempo di progetti di accoglienza ed integrazione di richiedenti asilo, che vengono accolti presso le strutture messe a disposizione e accompagnati nell'iter di richiesta di asilo. Particolare attenzione viene posta all'organizzazione dei servizi integrativi volti all'integrazione e responsabilizzazione dei ragazzi, quali l'organizzazione di corsi di italiano, laboratori di economia domestica, educazione civica ed orientamento al lavoro.

DESTINATARI DEL SERVIZIO: adulti richiedenti protezione internazionale

EROGAZIONE DEL SERVIZIO (GIORNI E ORARI): il servizio di accoglienza è garantito tutti i giorni da parte degli operatori dedicati.

FIGURE COINVOLTE: mediatori culturali, educatori, operatori, assistenti sociali, psicologi.

MODALITA' DI ACCESSO E COSTI: modalità di accesso e costi sono definiti dalle singole convenzioni con le Prefetture competenti.

CONTATTI: Ufficio Mediazione Culturale (Chiara De Bastiani)

Tel. 3495821056

Mail: mediazioneculturale@coopconte.com

accoglienzavicenza@coopconte.com

Come contattarci

Con Te Cooperativa sociale

Sede legale: Via Leopardi 67, 36050 Quinto Vicentino (VI)

Sede Operativa: Via Fusinato 4, 36015 Schio (VI)

Tel. 0444-910600

Mail: info@coopconte.com

PEC: coopconte@pec.it

Ufficio Personale (Roberta Gonzo): personale@coopconte.com

Ufficio Amministrativo (Flaviana Antonello): amministrazione@coopconte.com

Ufficio Presidenza (Anna Zannoni): innovazionesociale@coopconte.com

Reclami, osservazioni e suggerimenti

A tutela dei diritti degli utenti e dei cittadini che accedono ai nostri servizi, nonché dei committenti, la Cooperativa sociale Con Te garantisce la possibilità di presentare reclami e osservazioni/suggerimenti per il miglioramento di quanto offerto.

Eventuali reclami/ suggerimenti possono essere segnalati ai seguenti recapiti:

- Inviando una mail all'Ufficio Segreteria: info@coopconte.com;
- Inviando una PEC all'indirizzo coopconte@pec.it;
- Chiamando la sede della Cooperativa sociale Con Te al numero 0444-910600 dal lunedì al venerdì dalle 9.00 alle 13.00;
- Scrivendo all'indirizzo postale della sede operativa di Schio, via Fusinato 4 – 36015 Schio (VI).

Si garantisce una risposta entro 15 giorni, con le modalità ritenute più opportune (telefonicamente, via mail o via posta) in base al reclamo/suggerimento.

Validità della Carta

La presente Carta dei Servizi è aggiornata a marzo 2023.

La Carta è soggetta ad un'attività di verifica e di aggiornamento in occasione degli incontri periodici previsti dal Sistema di Gestione per la Qualità della Cooperativa.

La Carta è pubblicata sul sito internet aziendale www.coopconte.com.

E' possibile richiederne una copia cartacea presso i nostri uffici.

Il Presidente

Dott.ssa Anna Zannoni

CON TE Cooperativa Sociale ONLUS
Via Leopardi, 67 36050 QUINTO VICENTINO – VI
Tel/Fax: 0444 – 910600
Albo Cooperative Sociali A 139393
P.IVA / C.F. 02528180249



CERTIFIED ISO 9001